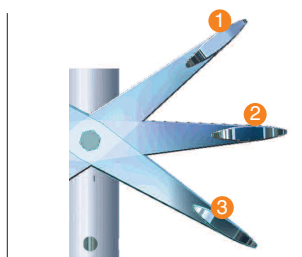


Blokada centralna

Łóżka dla chorych muszą dać się w łatwy i bezpieczny sposób manewrować. Nowoczesne łóżka dla chorych wyposażone są w mechanizmy centralnego blokowania, które umożliwiają obsługę z oszczędnością czasu i siły.

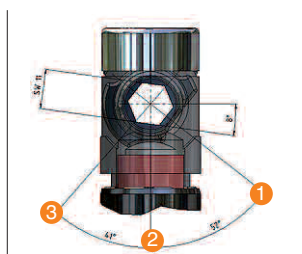


Blokada kierunku jazdy

Hamulec do rolek aparatów oraz rolek techniki medycznej z wbudowanym blokowaniem kierunku, blokuje rolę w pozycji biegu w przód.

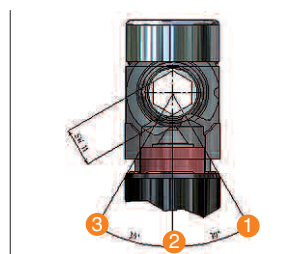
Mechanizm ten pozwala na centralne włączanie lub zwalnianie:

- 1: Blokady jazdy na wprost (tylko w przypadku wykonania z blokadą kierunku jazdy)
- 2: Dowolnej ruchomości wszystkich rolek
- 3: Całkowitej blokady wszystkich czterech rolek

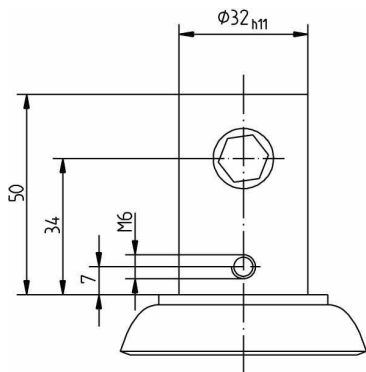


Mocowanie czopów

Mimośród standardowy (41° i 52°)

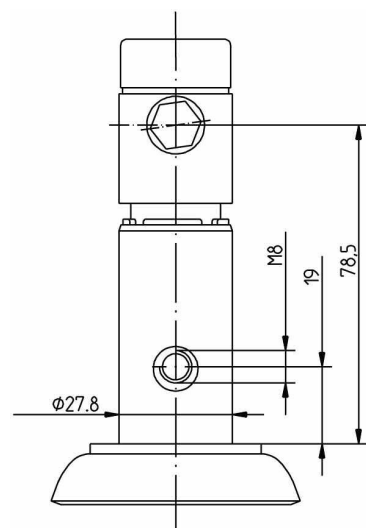


Mimośród 30°



Mocowanie czopu 34 mm

- _ Na standardowy rozmiar rurki $\Phi 32$
- _ Warianty prętów przekładniowych A/B
- _ Pręt przekładniowy poprzeczny lub zgodny z kierunkiem jazdy
- _ Otwór gwintowany 4-krotny



Mocowanie czopu 78,5 mm

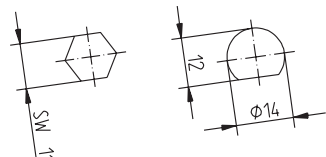
- _ Na standardowy rozmiar rurki $\Phi 28$
- _ Warianty prętów przekładniowych A/B
- _ Pręt przekładniowy poprzeczny lub zgodny z kierunkiem jazdy
- _ Otwór gwintowany 4-krotny
- _ Możliwość zastosowania adapterów na inne rozmiary rurek!

Czterocyfrowy nr zamówienia

Tworzenie czterocyfrowego nr zamówienia, np.

390q 29K 150v Z 2351

Jeśli chodzi o produkty opisane w niniejszym rozdziale, do naszego numeru zamówieniowego należy dodawać następujące informacje.

1. cyfra:	Odległość pręta przekładniowego od nałożenia rurki łózka*	Typ mimośrod	pręt przekładniowy A	B
2	x = 78,5 mm	mimośród standardowy	A	
4	x = 78,5 mm	mimośród 30°	A	
6	x = 78,5 mm	mimośród 14-12	B	
8	x = 34 mm	mimośród standardowy	A	
9	x = 34 mm	mimośród 30°	A	

*na zapytanie: również 71 mm

2. cyfra:	Rozmiar otworu gwintowanego*	Odległość od nałożenia rurki łózka
3	M8	y = 19 mm
8	M6	y = 7 mm

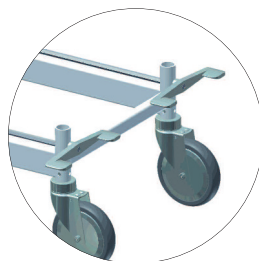
*na zapytanie również M6/18 i M8/18

3. cyfra:	Pozycja pręta przekładniowego w stosunku do kierunku jazdy	Pozycja otworu gwintowanego w stosunku do kierunku jazdy
5	poprzeczna	4-krotna
6	zgodna	4-krotna

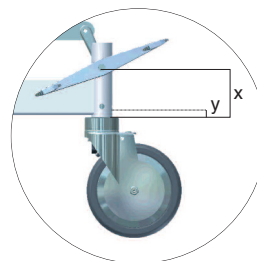
4. cyfra:	Wymiar adaptera		Wymiar adaptera		Wymiar adaptera	
	luźna tuleja (nr art.)		luźna tuleja (nr art.)		luźna tuleja (nr art.)	
0	bez		bez			
1	↓ 27,8	9 229 111	5	↓ 28,9	9 229 048	
2	↓ 28	9 229 050	6	↓ 33,65	9 229 029	
3	↓ 28,2	9 229 025	7	∅ 33,65	9 229 023	
4	↓ 28,4	9 229 026	8	∅ 36	HB 22 + 9 229 111	



Wykonanie I
Pręt przekładniowy
W poprzek do kierunku jazdy



Wykonanie II
Pręt przekładniowy
Wzdłuż kierunku jazdy



dotyczy tylko czopów
71 mm + 78,5 mm

Oprócz numeru zamówieniowego należy dodatkowo podawać następujące warianty wykonania:

- Wbudowana blokada kierunku: tak/nie